

VÁLVULAS HIDRÁULICAS

Hydraulic valves
Valves hydrauliques
Valvole idrauliche

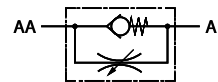


Regulador de caudal unidireccional (vol.plástico)

Unidirectional flow restrictor valve (plastic knob)

Étrangleur de débit unidirectionnel (molette plastique)

Valvola regolatrice di flusso unidirezionale (manopola di plastica)



| Referencia Part n° | ROSCA THREAD | CAUDAL MÁX. (l/min) MAX. FLOW (l/min) | PRESIÓN MÁX. (bar) MAX. PRESSURE (bar) | \$ |
|-----------------------|-----------------|--|---|---------------|
| VT013004 | 1/4" BSP | 12 | 300 | 50,07 |
| VT013012 | 3/4" BSP | 85 | 250 | 154,46 |

Hasta fin de existencias / Until end of stock / Jusqu'à la fin du stock / Fino ad esaurimento

Ver alternativa reguladores de caudal RCU, pág. 116 / Alternative to RCU valves on page 116 / Alternative aux valves RCU sur la page 116 / Vedere alternativa regolatori di flusso RCU, in pagina 116 sur la page 116



Regulador de caudal bidireccional (vol.plástico)

Bidirectional flow restrictor valve (plastic knob)

Étrangleur de débit bidirectionnel (molette plastique)

Valvola regolatrice di flusso bidirezionale (manopola di plastica)



| Referencia Part n° | ROSCA THREAD | CAUDAL MÁX. (l/min) MAX. FLOW (l/min) | PRESIÓN MÁX. (bar) MAX. PRESSURE (bar) | \$ |
|-----------------------|-----------------|--|---|--------------|
| VT014008 | 1/2" BSP | M30X1.50 | 280 | 60,21 |

Hasta fin de existencias / Until end of stock / Jusqu'à la fin du stock / Fino ad esaurimento

Ver alternativa reguladores de caudal RCB, pág. 116 / Alternative to RCB valves on page 116 / Alternative aux valves RCB sur la page 116 / Vedere alternativa regolatori di flusso RCB, in pagina 116 la page 116

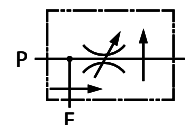


Regulador de caudal compensado 3 vías - Excedente a otro circuito

3 ways compensated flow control valve - Excess flow can be used in separate circuit

Régulateur débit compensé 3 voies - Débit résiduel disponible pour une autre fonction

Regolatore di flusso compensato 3 vie - eccedente ad altro circuito



| Referencia Part n° | ROSCA THREAD | CAUDAL MÁX. (l/min) MAX. FLOW (l/min) | CAUDAL MÁX. REG. (l/min) MAX. REG. FLOW (l/min) | PRESIÓN MÁX. (bar) MAX. PRESSURE (bar) | \$ |
|-----------------------|-----------------|--|--|---|---------------|
| VRF38 | 3/8" BSP | 50 | 30 | 250 | 254,90 |
| VRF12 | 1/2" BSP | 90 | 50 | 250 | 313,96 |
| VRF34 | 3/4" BSP | 150 | 90 | 250 | 373,73 |

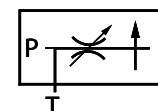


Reguladores caudal compensados 3 vías - Excedente a tanque

3 ways compensated flow control valve - Excess flow to tank

Régulateur débit compensé 3 voies - Débit résiduel vers réservoir

Regolatore di flusso compensato - eccedente al serbatoio



| Referencia Part n° | ROSCA THREAD | CAUDAL MÁX. (l/min) MAX. FLOW (l/min) | CAUDAL MÁX. REG. (l/min) MAX. REG. FLOW (l/min) | PRESIÓN MÁX. (bar) MAX. PRESSURE (bar) | \$ |
|-----------------------|-----------------|--|--|---|---------------|
| VT015008 | 1/2" BSP | 90 | 50 | 250 | 196,90 |
| VT015012 | 3/4" BSP | 150 | 90 | 250 | 351,77 |

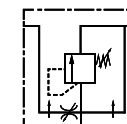


Regulador de caudal compensado 3 vías - Cuerpo fundido con limitadora

3 ways compensated flow control valve - Molten body with pressure relief valve

Régulateur débit compensé 3 voies - Corps fondu avec limiteur de pression

Regolatore di flusso compensato 3 vie - Corpo in fusione con limitatrice



| Referencia Part n° | ROSCA THREAD | CAUDAL MÁX. (l/min) MAX. FLOW (l/min) | CAUDAL MÁX. REG. (l/min) MAX. REG. FLOW (l/min) | PRESIÓN MÁX. (bar) MAX. PRESSURE (bar) | \$ |
|-----------------------|-----------------|--|--|---|---------------|
| VRCL 38 | 3/8" BSP | 30 | 0-30 | 200 | 179,14 |
| VRCL 12 | 1/2" BSP | 60 | 0-60 | 200 | 214,96 |
| VRCL 34 | 3/4" BSP | 110 | 0-110 | 200 | 182,07 |